




TropiDog®



sila natury w codziennym zywieniu





Karmimy psy pokarmami, które zawierają
najlepsze składniki pochodzące z natury.

Dbamy o ich zdrowie i dobre samopoczucie, ponieważ

Kochamy je wszystkie jak własne.



WE FEED
WE CARE
WE LOVE

Spis treści

Poznajmy się	4
Jak tworzymy nasze karmy	5
Moc skarbów natury w karmach TropiDog	6
Szeroki wybór karm TropiDog	10
TropiDog Super Premium – Junior	12
TropiDog Super Premium – Dorosłe psy	14
TropiDog Premium – Junior	18
TropiDog Premium – Dorosłe psy	20
TropiDog Premium – Karmy specjalistyczne	28
Linia uzupełniająca	32
Dawkowanie	34





Poznajmy się

Jesteśmy polską firmą rodzinną z prawie 50-letnią tradycją. tradycją. Od lat specjalizujemy się w żywieniu zwierząt domowych: ryb akwariowych, ryb w oczkach wodnych, psów, kotów, gryzoni, gadów, płazów i ptaków. Kochamy zwierzęta, opiekujemy się nimi i dbamy o ich zdrowie nie tylko podczas naszej codziennej pracy, ale również później, kiedy wracamy do naszych domów.

Na co dzień pracujemy nad tym, aby nasze karmy były pełne pochodzących z natury i cennych dla zdrowia składników. Stworzyliśmy już ponad tysiąc produktów, które uszczęśliwiają zwierzęta w ponad 80 krajach na całym świecie.

Pomagamy schroniskom i przytuliskom dla niechcianych zwierząt. Sponsorujemy mistrzów psich zaprzęgów – Waśkowski Team dzięki diecie opartej na naszych karmach sięga po najwyższe trofea. A dla najlepszych, pełnych miłości hodowli psów rasowych stworzyliśmy Klub Hodowców, zrzeszający hodowle spełniające najwyższe standardy.

Jak tworzymy nasze karmy?



Starannie wybieramy dostawców, którzy zapewniają nam regularne dostawy najlepszej jakości, świeżych, aromatycznych składników ze swoich upraw.



Merdanie ogonem i radosne, pełne miłości spojrzenie to jest to! Właśnie dlatego stosujemy zdrowe dodatki, takie jak kwasy omega-3 i omega-6, jadalne morskie wodorosty kelp, spirulinę, beta-glukan.



Dzięki najnowocześniejszym na świecie liniom produkcyjnym, technologii HTST (czyli obróbce składników w wysokiej temperaturze, w bardzo krótkim czasie) oraz standardom ISO 9001 i HACCP uzyskujemy najwyższą jakość i bezpieczeństwo produkowanych karm.



Koncepcje receptur naszych pokarmów powstają przy współpracy instytutów naukowych, ośrodków badawczych i wybitnych specjalistów w dziedzinie żywienia psów. Dodatkowo stosujemy technikę kontroli NIR (near-infrared spectroscopy), dzięki której wielokrotnie podczas całego procesu produkcji kontrolujemy wszystkie najważniejsze parametry karmy.





MOC skarbów natury

w karmach

TropiDog[®]



Skarby z ... MORZA



ŁOSOŚ

źródło doskonale przyswajalnego białka, zawiera witaminy A, D, E, cynk, selen i jod oraz cenne dla zdrowia kwasy omega-3 i omega-6.



KREWETKI

bogate w białko, witaminy oraz naturalną glukozaminę.



GLONY KELP

glony *Ascophyllum nodosum* poławiane w zimnych morzach północnych, pełne naturalnych składników mineralnych, w tym cennego jodu, witamin i immunostymulatorów. Wspomagają pigmentację skóry i sierści.



SPIRULINA

wartościowe mikroalgi, zawierają aż 60% pełnowartościowego białka, żelazo, jod, selen oraz witaminy z grupy B. Dostarczają także chlorofil, który ogranicza nieprzyjemne zapachy.

farmy



KRÓLIK

delikatny i lekkostrawny,
o niskiej zawartości tłuszczu.



JAGNIĘCINA AUSTRALIJSKA

jedna z najlepszych jagnięcin na
świecie, zdrowa, niskokaloryczna,
odpowiednia dla psów
o delikatnym przewodzie
pokarmowym.



KURCZAK

źródło łatwostrawnego i doskonale
przyswajalnego białka.



JAJKA

doskonale przyswajalne
pełnowartościowe białko oraz
bogactwo choliny (wit. B₄),
witamin A i D.



KACZKA

źródło energii i wyjątkowego
smaku, o wysokiej zawartości
cynku, magnezu i potasu.



INDYK

delikatny, smakowity, dobry dla
psich wrażliwców.



WOŁOWINA

aromatyczna, smakowita, zawiera
białko o bardzo wysokiej wartości
biologicznej.



ogrodu



JABŁKA

zawierają naturalne witaminy oraz błonnik pokarmowy, który wspomaga trawienie i zapobiega zaparciom.



GROSZEK

obfituje w witaminy z grupy B, A, E i K oraz błonnik, który poprawia pracę jelit.



SZPINAK

wyjątkowe warzywo o właściwościach antynowotworowych dzięki zawartości antyoksydantów, takich jak witamina C oraz luteina. Bogate także w beta-karoten i cenny kwas foliowy.



CZERWONA PAPRYKA

bogata w witaminy A i C oraz karotenoidy (w tym kapsantynę).



AKSAMITKA WZNIESIONA

znany wszystkim, popularny kwiat ogrodowy, źródło cennej luteiny istotnej dla prawidłowego funkcjonowania narządu wzroku.



MARCHEW

bogata w karotenoidy (w tym beta-karoten – prowitaminę A), luteinę chroniącą wzrok oraz likopen o silnym działaniu antyoksydacyjnym i przeciwnowotworowym. Zapobiega zaparciom i nadmiernej fermentacji w jelitach.



SIEMIEŃ LNIANE

znane od kilku tysięcy lat nasiona bogate w błonnik regulujący pracę przewodu pokarmowego, a także olej lniany zawierający cenne kwasy tłuszczowe omega-3 i omega-6.

Łak i pól



BURAK

naturalne źródło ważnych dla zdrowia jelit frukto-oligosacharydów oraz witamin i minerałów.



JUKA SCHIDIGERA

wspomaga „sprzątanie” jelit ze wszystkich niepotrzebnych elementów, złogów i pozostałości trawiennych, oczyszcza organy wewnętrzne, regeneruje kosmki jelitowe.



KORZEŃ CYKORII

zawiera FOS, wpływa korzystnie na perystaltykę jelit, redukuje wzdęcia i zaburzenia trawienia, detoksykuje przewód pokarmowy.



Dobroczynne złoto, czyli oleje

OLEJ Z PESTEK DYNI

tłoczony na zimno, zawiera NNKT, w medycynie ludowej używany do odrobaczania przewodu pokarmowego, wpływa także korzystnie na prostatę, zapobiegając jej przerostowi.

OLEJ Z ŁOSOSIA

bogaty w NNKT z grupy omega-3, wspomaga prawidłowy rozwój układu nerwowego, ma działanie przeciwzapalne, podnosi odporność organizmu.

OLEJ Z NASION LNU

tłoczony na zimno, bogaty w cenne kwasy omega-3, łagodzi stany zapalne i podrażnienia skóry, a włos staje się dzięki niemu zdrowy, elastyczny i błyszczący.

OLEJ RZEPAKOWY

tłoczony na zimno, jeden z najzdrowszych olei na świecie, zawiera ważne dla zdrowia kwasy: linolowy CLA (omega-6) oraz linolenowy ALA (omega-3) w zdrowej proporcji. Bogaty w witaminę E.

OLEJ Z OSTROPESTU

tłoczony na zimno, zawiera NNKT, wspiera regenerację oraz nawilżenie skóry, stosowany jest również do wspierania pracy wątroby.

Linia Super Premium

Wyjątkowa gama pokarmów z wysoką zawartością nutraceutyków działających prozdrowotnie. Niezwykle bogate formuły ze zdrowym łososiem, pyszną jagnięciną, indykiem i delikatnym kurczakiem wspomagają prawidłowe funkcjonowanie psów ras małych, średnich i dużych, zapewniając im codzienną dawkę cennych suplementów.





Linia Premium

Szeroki wybór smacznych i zdrowych karm dla psów wszystkich ras. W linii znajdziemy karmy dla juniorów z delikatnym indykiem, pokarmy dla dorosłych psów z dodatkiem wyjątkowej jagnięciny, indyka, królika i wysmienitej kaczki oraz pokarmy z jednym źródłem białka zwierzęcego: z pysznej, kruchej wołowiny lub zdrowego łososia, idealne dla psów uczulonych na dany składnik lub jako element diety eliminacyjnej. Dla seniorów i psów, o których wagę trzeba dbać, przygotowaliśmy specjalne karmy oparte na unikatowych formułach wspierających ich dobrą kondycję i zdrowie.

Super Premium Junior

Karmy dla szceniąt z wysoką zawartością nutraceutyków



Junior
małe rasy

Jagnięcina, łosoś i jajka



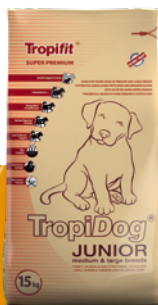
lamb, salmon & eggs

Karma dla szceniąt małych ras od momentu odsadzenia, juniorów do 10. miesiąca, suk w okresie ciąży i laktacji, z jagnięciną, łososiem i jajkami

- drobny granulat idealny dla małych pyszczków
- beta-1,3/1,6-glukan oraz naturalne immunostymulatory z glonów morskich wpływają na prawidłowy rozwój układu odpornościowego
- cenne składniki wspierające zdrowy i zrównoważony rozwój szceniąt

Skład: ryż 23%, suszone białko jagnięce 16%, suszone białko łososia 16%, olej z łososia 11% (naturalne źródło kwasów tłuszczowych omega-3 i 6), roślinne ekstrakty białkowe, suszone jaja 4%, otręby pszenne, mączka z całych krewetek (naturalne źródło glukozaminy), siemię lniane 3%, glony kelp *Ascophyllum nodosum* 2,5%, *Spirulina platensis* 2,5%, suszony hydrolizat drobiowy 2,5% (naturalne źródło chondroityny), suszone drożdże, suszona pulpa buraczana 1,5% (naturalne źródło fruktooligosacharydów FOS), suszona marchew 1%, włókno celulozowe 1%, mannanooligosacharydy (MOS) 0,4%, polifosforan sodu 0,3%, ekstrakt z aksamitki wzniesionej 0,2% (naturalne źródło luteiny), beta-1,3/1,6-glukan 0,1%, ekstrakt z juki schidigera 0,1%.

400 g	8 kg	1,1 kg
Lepsze trawienie		
Zdrowa skóra		
Większa odporność		
BIELKO: 32%		
TŁUSZCZ: 19%		
Ca / P: 2,2% / 1,4%		



Junior
średnie
i duże rasy



indyk, łosoś i jajka

turkey, salmon & eggs

Karma dla szceniąt od momentu odsadzenia, juniorów do 12. miesiąca (rasy średnie) i 15. miesiąca (rasy duże), suk w okresie ciąży i laktacji, z indykiem, łososiem i jajkami

- dostępne są dwie wielkości granulatów: M – od okresu odstawienia do ukończenia 3.-4. miesiąca życia – i L – dla szceniąt starszych i juniorów
- idealnie zbalansowany skład wspiera równomierny, spokojny wzrost i rozwój szceniąt dużych ras
- naturalne immunostymulatory, w tym beta-1,3/1,6-glukan, korzystnie oddziałują na prawidłowy rozwój układu immunologicznego

Skład: suszone białko indyka 20%, suszone białko łososia 12%, ryż 12%, pszenica pełnoziarnista, olej z łososia 8% (naturalne źródło kwasów tłuszczowych omega-3 i 6), roślinne ekstrakty białkowe, otręby pszenne, mączka z całych krewetek (naturalne źródło glukozyminy), suszone jaja 4%, zarodki pszenne, siemię lniane 3%, suszone drożdże, suszony hydrolizat drobiowy 2,4% (naturalne źródło chondroityny), suszona pulpa buraczana 1,5% (naturalne źródło fruktooligosacharydów FOS), glony kelp *Ascophyllum nodosum* 1,5%, włókno celulozowe 1%, mannooligosacharydy (MOS) 0,4%, polifosforan sodu 0,3%, ekstrakt z aksamitki wzniesionej 0,2% (naturalne źródło luteiny), beta-1,3/1,6-glukan 0,1%, ekstrakt z juki schidigera 0,1%.

12 kg



Prawidłowy wzrost

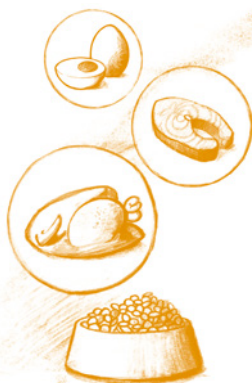


Większa odporność



Wsparcie stawów i mięśni

BIIAŁKO: 30%
TŁUSZCZ: 15%
Ca / P: 1,6% / 1,2%



Super Premium Dorośle psy

Karmy dla dorosłych psów
z wysoką zawartością
nutraceutyków





Dorosłe psy małe rasy

Jagnięcina, łosoś i ryż



lamb, salmon & rice

**Karma dla dorosłych psów ras małych,
z jagnięciną, łososiem i ryżem**

- dopasowana do potrzeb psów o wrażliwych przewodach pokarmowych
- drobny granulat idealny dla małych pyszczków
- ochrona stawów i delikatnego kośćca
- przeznaczona dla psów do 10 kg

Skład: ryż 24%, suszone białko jagnięce 14%, suszone białko łososia 14%, olej z łososia 12% (naturalne źródło kwasów tłuszczowych omega-3 i 6), roślinne ekstrakty białkowe, mączka z całych krewetek 4,2% (naturalne źródło glukozaminy), otręby pszenne, suszone jaja 3%, siemię lniane 3%, suszona pulpa buraczana (naturalne źródło fruktooligosacharydów FOS) 2,5%, glony kelp *Ascophyllum nodosum* 2,5%, *Spirulina platensis* 2,5%, hydrolizowane białko drobiowe 2%, suszone drożdże, włókno celulozowe 1%, mannanooligosacharydy (MOS) 0,4%, polifosforan sodu 0,3%, ekstrakt z aksamitki wzniesionej 0,2% (naturalne źródło luteiny), beta-1,3/1,6-glukan 0,1%, ekstrakt z juki schidigera 0,1%.

3 kg	8 kg	1,1 kg
Poprawna waga		
Lepsze trawienie		
Ochrona zębów i dziąseł		
BIĄTKO: 28%		
TŁUSZCZ: 16%		
Ca/P: 2,2%/1,4%		





Dorośle psy
średnie
i duże rasy



Dorośle psy
średnie
i duże rasy



Znakomity smak

kurczak i łosoś



chicken & salmon

Karma dla dorosłych psów ras średnich i dużych,
z kurczakiem i łososiem

- bogata w nutraceutyki
- olej z łososia, siemię lniane oraz glony kelp dla pięknego włosa i zdrowej skóry
- glukozamina i chondroityna dla zdrowych i wytrzymałych stawów

Skład: suszone białko kurczaka 20%, pszenica pełnoziarnista, suszone białko łososia 8%, hydrolizowane białko drobiowe, roślinne ekstrakty białkowe, olej z łososia 6% (naturalne źródło kwasów tłuszczowych omega-3 i 6), otręby pszenne, zarodki pszenne, tłuszcz drobiowy, suszone drożdże, siemię lniane, suszone jabłko, włókno celulozowe 2%, mączka z całych krewetek 2% (naturalne źródło glukozaminy), glony kelp *Ascophyllum nodosum* 1,5%, suszona pulpa buraczana 1,5% (naturalne źródło fruktooligosacharydów FOS), mannanooligosacharydy (MOS) 0,4%, polifosforan sodu 0,3%, ekstrakt z aksamitki wzniesionej 0,2% (naturalne źródło luteiny), beta-1,3/1,6-glukan 0,1%, ekstrakt z juki schidigera 0,1%.

bogata w jagnięcinę, z ryżem

rich in lamb, with rice

Karma dla dorosłych psów ras średnich i dużych,
bogata w jagnięcinę, z ryżem

- bez dodatku ryby
- doskonała dla psów o delikatnym przewodzie pokarmowym oraz z problemami skórnymi
- wysoka smakowitość

Skład: suszone białko jagnięce 18%, suszone białko indyka, tłuszcz drobiowy, hydrolizowane białko zwierzęce, ryż 6,5%, pszenica pełnoziarnista, roślinne ekstrakty białkowe, hydrolizat kolagenu drobiowego (naturalne źródło chondroityny), suszona pulpa buraczana (naturalne źródło FOS), suszone jabłka (naturalne źródło fruktooligosacharydów FOS), suszone glony kelp *Ascophyllum nodosum* 1,5%, suszone jaja 1,5%, mączka z całych krewetek (naturalne źródło glukozaminy), włókno celulozowe 1%, suszone drożdże, mannanooligosacharydy (MOS) 0,4%, polifosforan sodu 0,3%, ekstrakt z aksamitki wzniesionej 0,2% (naturalne źródło luteiny), ekstrakt z juki schidigera 0,1%, beta-1,3/1,6-glukan 0,1%, siarczan glukozaminy 0,06%.

3
kg

12
kg



Wsparcie
stawów
i mięśni



Zdrowe
oczy



Redukcja
przykrego
zapachu

BIAŁKO: 26%
TŁUSZCZ: 16%
Ca/P: 1,2% / 1%

12
kg



Lepsze
trawienie



Zdrowa
skóra



Siła
i vitalność

BIAŁKO: 26%
TŁUSZCZ: 18%
Ca/P: 2,2% / 1,4%

Junior

Karmy Premium dla szceniąt



Junior
małe i średnie
rasy

bogata w indyka, z ryżem



rich in turkey, with rice

0,5
kg

2,5
kg

8
kg



Prawidłowy
wzrost



Większa
odporność



Lepsze
trawienie

BIĄŁKO: 29%
TŁUSZCZ: 19%
Ca/P: 1,7% / 1,2%

Karma dla szceniąt ras małych i średnich od okresu odstawienia, juniorów, suk w okresie ciąży i laktacji, bogata w indyka, z ryżem

- doskonały skład dla szceniąt o delikatnym przewodzie pokarmowym
- wzmacnia układ odpornościowy
- optymalna wielkość granulek

Skład: suszone białko indyka 15%, skwarki wołowe 14%, pszenica pełnoziarnista, otręby pszenne, zarodki pszenne, tłuszcz drobiowy, ryż 4%, susz z jabłek 3%, siemię lniane 3%, olej z łososia 3%, mączka z krewetek (naturalne źródło glukozaminy), hydrolizowane białko zwierzęce, glony kelp *Ascophyllum nodosum* 1,5%, suszony szpinak 1,2%, suszony groszek 1,2%, suszona marchew 1,2%, lecytyna 1%, polifosforan sodu, beta-1,3/1,6-glukan 0,05%, siarczan chondroityny 0,05%.



Karmy
na dobry start



Junior
duże rasy



bogata w indyka, z ryżem 

rich in turkey, with rice

Karma dla szceniąt ras dużych od okresu odstawienia,
juniorów, suk w okresie ciąży i laktacji,
bogata w indyka, z ryżem

- zapewnia zrównoważony wzrost i prawidłowy rozwój
- wzmacnia chrząstkę stawową oraz układ odpornościowy
- odpowiednia również dla szceniąt o wrażliwym przewodzie pokarmowym

Skład: suszone białko indyka 15%, skwarki wołowe 14%, pszenica pełnoziarnista, otręby pszenne, kukurydza, tłuszcz drobiowy, ryż 4%, susz z jabłek 3%, siemię lniane 3%, olej z łososia 2,5%, mączka z krewetek (naturalne źródło glukozyminy), hydrolizowane białko zwierzęce, glony kelp *Ascophyllum nodosum* 1,5%, suszony szpinak 1,2%, suszony groszek 1,2%, suszona marchew 1,2%, lecytyna 1%, polifosforan sodu, siarczan chondroityny 0,1%, siarczan glukozyminy 0,06%, beta-1,3/1,6-glukan 0,05%.

0,5 kg	2,5 kg	12 kg
	Prawidłowy wzrost	
	Wsparcie stawów i mięśni	
	Lepsze trawienie	
BIĄTKO: 30%		
TŁUSZCZ: 16%		
Ca/P: 1,2% / 1,1%		

Zmieniaj

Dorośle psy małe rasy



z jagnięciną i ryżem

with lamb and rice

Karma dla dorosłych psów ras małych o smaku jagnięciny

0,5 kg

2,5 kg

8 kg



Zdrowe zęby



Zdrowa skóra



Siła i vitalność

- najlepiej przyswajalne naturalne źródła składników mineralnych i witamin
- drobny granulata

Skład: suszone białko drobiowe, pszenica pełnoziarnista, kukurydza, hydrolizata białka drobiowego, suszone białko jagnięce 4%, ryż 4%, otręby pszenne, tłuszcz drobiowy, hydrolizowane białko zwierzęce, susz z jabłek 3%, suszony groszek 1,2%, suszona marchew 1,2%, zarodki pszenne, zarodki kukurydziane, glony kelp *Ascophyllum nodosum* 1,2%, polifosforan sodu.

BIĄŁKO: 28%
TŁUSZCZ: 14,8%

Dorośle psy małe rasy



z indykiem i ryżem

with turkey and rice

Karma dla dorosłych psów ras małych o smaku indyka



- najlepiej przyswajalne naturalne źródła składników mineralnych i witamin
- drobny granulata

Skład: suszone białko drobiowe, pszenica pełnoziarnista, kukurydza, hydrolizata białka drobiowego, suszone białko indyka 4%, ryż 4%, otręby pszenne, tłuszcz drobiowy, susz z jabłek 3%, suszony groszek 1,2%, suszona marchew 1,2%, zarodki pszenne, zarodki kukurydziane, glony kelp *Ascophyllum nodosum* 1,2%, polifosforan sodu.

0,5 kg

2,5 kg

8 kg



Zdrowe zęby



Zdrowa skóra



Siła i vitalność

BIĄŁKO: 28%
TŁUSZCZ: 14,8%

Smak



Karmy różniące się smakiem, ale o podobnym składzie, aby zminimalizować ryzyko wystąpienia zaburzeń trawiennych.

Dorosłe psy
małe rasy

z kaczka i ryżem



with duck and rice

Karma dla dorosłych psów ras małych o smaku kaczki

0,5 kg

2,5 kg

8 kg



Zdrowe zęby



Zdrowa skóra



Siła i vitalność

BIĄTKO: 28%
TŁUSZCZ: 14,8%

- najlepiej przyswajalne naturalne źródła składników mineralnych i witamin
- drobny granulata

Skład: suszone białko drobiowe, pszenica pełnoziarnista, kukurydza, hydrolizata białka drobiowego, suszone białko kaczki 4%, ryż 4%, otręby pszenne, tłuszcz drobiowy, susz z jabłek 3%, suszony groszek 1,2%, suszona marchew 1,2%, zarodki pszenne, zarodki kukurydziane, glony kelp *Ascophyllum nodosum* 1,2%, polifosforan sodu.

Dorosłe psy
małe rasy



z królikiem

with rabbit

Karma dla dorosłych psów ras małych o smaku królika



- najlepiej przyswajalne naturalne źródła składników mineralnych i witamin
- drobny granulata

Skład: suszone białko drobiowe, pszenica, kukurydza, otręby pszenne, tłuszcz drobiowy, hydrolizowane białko drobiowe, suszone białko królika 4%, ryż, hydrolizowana wątróbka drobiowa, susz z jabłek 3%, suszona pulpa buraczana 2%, suszone glony kelp *Ascophyllum nodosum* 1,2%, suszona marchew 1,2%, groch 1,2%, minerały, suszone drożdże, trójpolifosforan sodu.

8 kg



Ochrona zębów



Piękna sierść



Siła i vitalność

BIĄTKO: 28%
TŁUSZCZ: 14,8%



Dorośle psy średnie i duże rasy

z jagnięciną i ryżem



with lamb and rice

Karma dla dorosłych psów ras średnich i dużych o smaku jagnięciny

- naturalne składniki zapewniają siłę i witalność
- błyszcząca, zdrowa sierść

Skład: suszone białko drobiowe, pszenica pełnoziarnista, kukurydza, hydrolizat białka drobiowego, suszone białko jagnięce 4%, ryż 4%, otręby pszenne, tłuszcz drobiowy, hydrolizowane białko zwierzęce, susz z jabłek 3%, suszony groszek 1,2%, suszona marchew 1,2%, zarodki pszenne, zarodki kukurydziane, glony kelp *Ascophyllum nodosum* 1,2%, polifosforan sodu.

0,5 kg
2,5 kg
12 kg



Zdrowe zęby



Zdrowa skóra



Siła i witalność

BIĄŁKO: 25%
TŁUSZCZ: 14,5%



Dorośle psy średnie i duże rasy

z indykiem i ryżem

with turkey and rice

Karma dla dorosłych psów ras średnich i dużych o smaku indyka



- naturalne składniki zapewniają siłę i witalność
- błyszcząca, zdrowa sierść

Skład: suszone białko drobiowe, pszenica pełnoziarnista, kukurydza, hydrolizat białka drobiowego, suszone białko indyka 4%, ryż 4%, otręby pszenne, tłuszcz drobiowy, susz z jabłek 3%, suszony groszek 1,2%, suszona marchew 1,2%, zarodki pszenne, zarodki kukurydziane, glony kelp *Ascophyllum nodosum* 1,2%, polifosforan sodu.

0,5 kg
2,5 kg
12 kg



Zdrowe zęby



Zdrowa skóra



Siła i witalność

BIĄŁKO: 25%
TŁUSZCZ: 14,5%



Dorośle psy średnie i duże rasy

z kaczka i ryżem



with duck and rice

Karma dla dorosłych psów ras średnich i dużych o smaku kaczki

- naturalne składniki zapewniają siłę i witalność
- błyszcząca, zdrowa sierść

Skład: suszone białko drobiowe, pszenica pełnoziarnista, kukurydza, hydrolizat białka drobiowego, suszone białko kaczki 4%, ryż 4%, otręby pszenne, tłuszcz drobiowy, susz z jabłek 3%, suszony groszek 1,2%, suszona marchew 1,2%, zarodki pszenne, zarodki kukurydziane, glony kelp *Ascophyllum nodosum* 1,2%, polifosforan sodu.

0,5 kg

2,5 kg

12 kg



Zdrowe zęby



Zdrowa skóra



Siła i witalność

BIĄŁKO: 25%
TŁUSZCZ: 14,5%



Dorośle psy średnie i duże rasy

z królikiem

with rabbit

Karma dla dorosłych psów ras średnich i dużych o smaku królika



- naturalne składniki zapewniają siłę i witalność
- błyszcząca, zdrowa sierść

Skład: suszone białko drobiowe, pszenica, kukurydza, otręby pszenne, tłuszcz drobiowy, suszone białko królika 4%, ryż, hydrolizowana wątróbka drobiowa, susz z jabłek 3%, suszona pulpa buraczana 2%, suszone glony kelp *Ascophyllum nodosum* 1,2%, suszona marchew 1,2%, groch 1,2%, minerały, suszone drożdże, trójpolifosforan sodu.

12 kg



Ochrona zębów



Piękna sierść



Siła i witalność

BIĄŁKO: 25%
TŁUSZCZ: 14,5%



Jedno źródło
białka
zwierzęcego

Karmy oparte tylko na jednym źródle białka zwierzęcego.
To doskonałe rozwiązanie dla psów uczulonych na dany składnik lub w diecie eliminacyjnej.



Dorośle psy
małe rasy

bogata w wołowinę, z ryżem



rich in beef, with rice

Karma dla dorosłych psów ras małych,
bogata w wołowinę, z ryżem

0,5 kg

2,5 kg

8 kg



Zdrowe
zęby



Zdrowa
skóra



Sila
i witalność

BIĄŁKO: 28%
TŁUSZCZ: 14,8%

- białko zwierzęce wyłącznie z wołowiny
- 33% suszonego białka wołowego
- smakowity zapach i pyszny smak karmy

Skład: suszone białko wołowe 33%, pszenica pełnoziarnista, kukurydza, otręby pszenne, tłuszcz drobiowy, ryż 4%, susz z jabłek 3%, tłuszcz zwierzęcy, suszony groszek 1,2%, suszona marchew 1,2%, zarodki pszenne, zarodki kukurydziane, glony kelp *Ascophyllum nodosum* 1,2%, polifosforan sodu.

nic dodać,
nic ująć



Dorośle psy małe rasy



*bogata w łosośa,
z ryżem*



rich in salmon, with rice

Karma dla dorosłych psów ras małych,
bogata w łosośa, z ryżem

- białko zwierzęce i olej wyłącznie z łosośa
- delikatna, łatwostrawna receptura
- doskonała karma dla psów wrażliwych, o delikatnym przewodzie pokarmowym, z alergiami

Skład: suszone białko łosośa 16%, pszenica pełnoziarnista, otręby pszenne, kukurydza, olej z łosośa 10%, zarodki pszenne, zarodki kukurydziane, suszone drożdże, ryż 4%, susz z jabłek 3%, siemię lniane 1,5%, suszony groszek 1,2%, suszona marchew 1,2%, glony kelp *Ascophyllum nodosum* 1,2%, polifosforan sodu.

2,5
kg

8
kg



Zdrowe
zęby



Zdrowa
skóra



Siła
i witalność

BIAŁKO: 23%
TŁUSZCZ: 18,5%





Doroste psy średnie i duże rasy

bogata w wołowinę, z ryżem

rich in beef, with rice

Karma dla dorosłych psów ras średnich i dużych,
bogata w wołowinę, z ryżem



0,5 kg

2,5 kg

12 kg



Zdrowe
zęby



Zdrowa
skóra



Siła
i witalność

BIĄŁKO: 25%
TŁUSZCZ: 14,5%

- białko zwierzęce wyłącznie z wołowiny
- 30% suszonego białka wołowego
- smakowity zapach i pyszny smak karmy

Skład: suszone białko wołowe 30%, pszenica pełnoziarnista, kukurydza, otręby pszenne, tłuszcz drobiowy, ryż 4%, susz z jabłek 3%, tłuszcz zwierzęcy, suszony groszek 1,2%, suszona marchew 1,2%, zarodki pszenne, zarodki kukurydziane, glony kelp *Ascophyllum nodosum* 1,2%, polifosforan sodu.



Doroste psy średnie i duże rasy

bogata w łosoś, z ryżem

rich in salmon, with rice

Karma dla dorosłych psów ras średnich i dużych,
bogata w łosoś, z ryżem



- białko zwierzęce i olej wyłącznie z łososia
- lekkostrawna receptura dla psów o delikatnym przewodzie pokarmowym
- karma odpowiednia dla psów z alergiami pokarmowymi

Skład: suszone białko łososia 14%, pszenica pełnoziarnista, otręby pszenne, kukurydza, olej z łososia 10%, zarodki pszenne, zarodki kukurydziane, ryż 4%, susz z jabłek 3%, siemię lniane 1,5%, suszony groszek 1,2%, suszona marchew 1,2%, glony kelp *Ascophyllum nodosum* 1,2%, polifosforan sodu.

2,5 kg

12 kg



Zdrowe
zęby



Zdrowa
skóra



Siła
i witalność

BIĄŁKO: 22%
TŁUSZCZ: 15,6%



Karmy specjalistyczne

Karmy dla psów o wyjątkowych potrzebach



Senior
wszystkie rasy



12
kg



Wsparcie stawów



Zdrowe zęby



Lepsze trawienie

BIĄŁKO: 21%
TŁUSZCZ: 12%

bogata w indyka, z ryżem 

rich in turkey, with rice

Kompletna i zbilansowana karma dla starszych psów (powyżej 7. roku życia) wszystkich ras, bogata w indyka, z ryżem

- formuła opracowana z myślą o wsparciu psiego seniora w walce ze skutkami starzenia
- delikatne składniki dopasowane do potrzeb wrażliwego starszego organizmu

Skład: suszone białko indyka 18%, kukurydza (naturalne źródło zeaksantyny), ryż 8%, hydrolizowane białko drobiowe, tłuszcz drobiowy, zarodki kukurydziane, suszony burak (naturalne źródło fruktooligosacharydów), suszone drożdże (naturalne źródło mannanooligosacharydów), susz z jabłek 3%, olej z łososia (naturalne źródło kwasów tłuszczowych omega-3) 2%, suszona cykorja (naturalne źródło inuliny i fruktooligosacharydów) 2%, suszona marchew 1,8%, siemię lniane 1,5%, glony kelp *Ascophyllum nodosum* 1,5%, suszony groszek 1,2%, polifosforan sodu, ekstrakt z aksamitki (naturalne źródło luteiny), ekstrakt z czerwonej papryki (naturalne źródło kapsantyny), siarczan glukozaminy 0,06%, siarczan chondroityny 0,05%.

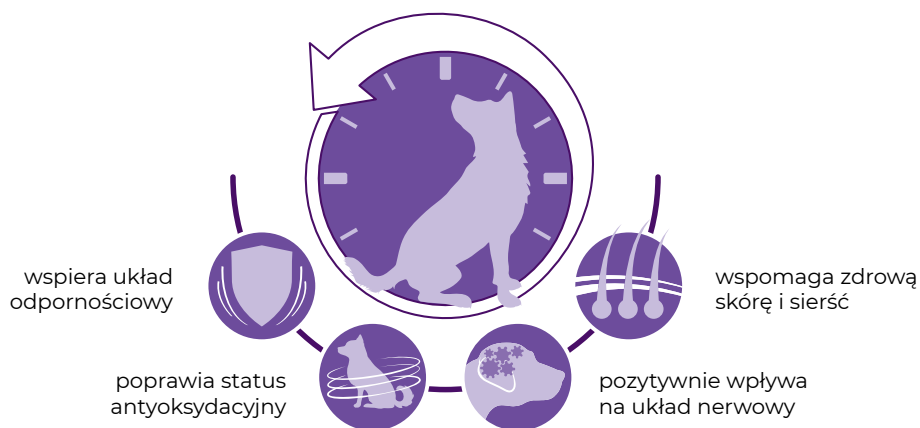


BEZ PSZENICY • BEZ SOI
BEZ GLUTENU • BEZ GMO

SENIOR

FORMUŁA ANTI-AGING

opracowana z myślą o wsparciu psiego seniora
w walce ze skutkami starzenia



Delikatne składniki karmy

dopasowane do potrzeb wrażliwego starszego organizmu.

- Zastosowanie przeciwutleniaczy wspiera psi organizm w usuwaniu wolnych rodników i zmniejsza ryzyko uszkodzeń komórek.
- Dodatek oleju rybnego dostarcza psom kwasów omega-3 (DHA i EPA), które mają właściwości neuroprotektyjne (chronią układ nerwowy psa) oraz przeciwzapalne.
- L-karnityna wspiera prawidłowe funkcjonowanie mięśnia sercowego oraz mięśni szkieletowych.
- W karmie znajduje się ekstrakt z rozmarynu oraz herbaty, które mają właściwości przeciwutleniające. Rozmaryn dodatkowo wspiera trawienie i działa antybakteryjnie.



Zdrowa dieta



Dorośle psy
Light/Sterilised
wszystkie rasy

2,5
kg

12
kg



Kontrola
wagi



Wsparcie
stawów



Formuła
anty-
oksydacyjna

BIĄŁKO: 29%
TŁUSZCZ: 10%

z wysoką zawartością
kurczaka, z ryżem



high in chicken, with rice

Niskokaloryczna karma dla dorosłych psów wszystkich ras,
z wysoką zawartością kurczaka, z ryżem

- dla psów z nadwagą, ze skłonnościami do tycia, o niskiej aktywności fizycznej oraz dla psów sterylizowanych i kastrowanych o normalnej lub małej aktywności
- kaloryczność karmy obniżona o 30% względem innych karm z linii Premium
- dodatek L-karnityny przyspiesza przemianę materii i wspomaga spalanie tłuszczu

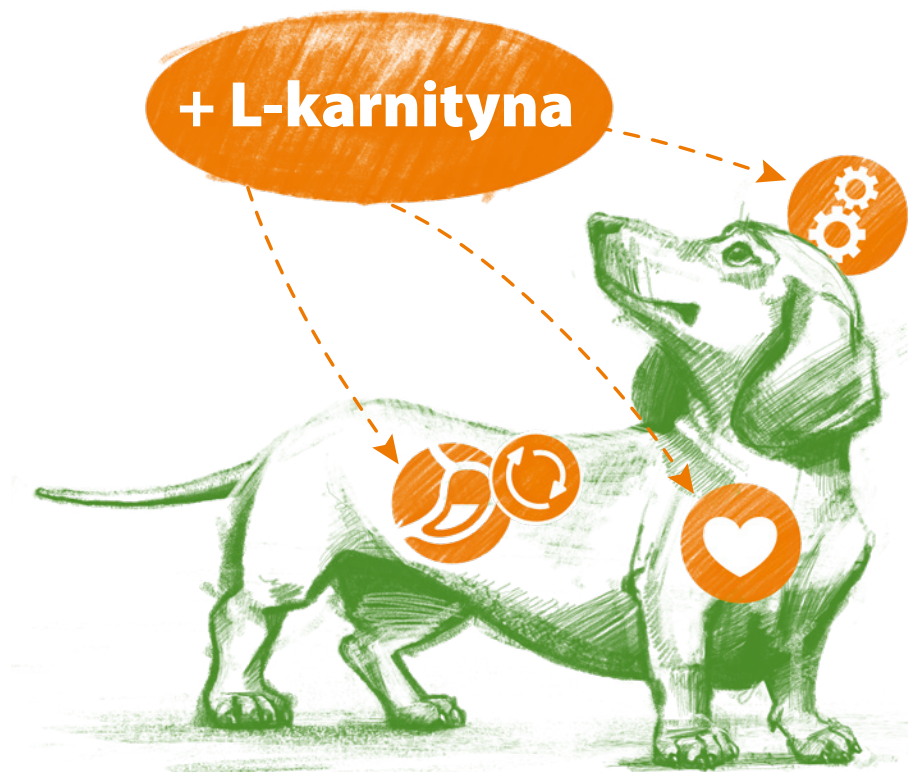
Skład: suszone białko kurczaka 24%, kukurydza, hydrolizowane białko drobiowe, ryż 8%, susz z jabłek 7%, tłuszcz drobiowy, włókno celulozowe, zarodki kukurydziane, suszone drożdże (naturalne źródło mannanooligosacharydów), suszony burak 2% (naturalne źródło fruktoooligosacharydów), suszona cykorja 2% (naturalne źródło inuliny i fruktoooligosacharydów), siemię lniane 1,5%, glony kelp *Ascophyllum nodosum* 1,5%, olej z łososia 1,5%, suszona marchew 1,2%, suszony groszek 1,2%, polifosforan sodu, siarczan glukozaminy 0,06%, siarczan chondroityny 0,05%.



BEZ PSZENICY • BEZ SOI
BEZ GLUTENU • BEZ GMO

Dodatek L-karnityny

- zmniejsza odkładanie się tłuszczu w organizmie – wspomaga odchudzanie
- chroni serce
- spowalnia pogarszanie się zdolności poznawczych u starzejących się psów
- ma działanie antyoksydacyjne





Suplementy

Oleje

Jak stosować?

Oleje stosuje się na zimno jako uzupełnienie diety ubogiej w oleje (domowej, BARF), ale także jako dodatek do karm suchych. Warto je stosować profilaktycznie, szczególnie w okresie zmiany szaty, w sezonie wystawowym, a także regularnie w diecie psów starszych i rekonwalescentów.

Wszystkie oleje TropiDog znajdują się w ciemnych, szklanych butelkach. Po otwarciu należy je trzymać w lodówce. Osad na dnie jest naturalnym zjawiskiem.

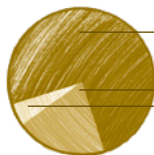
Olej rzepakowy

z dodatkiem oleju lnianego i dyniowego

Olej rzepakowy z olejem lnianym i z pestek dyni, tłoczony na zimno

Siła i witalność

- wzmacnia mechanizmy obronne organizmu
- łagodzi problemy skórne
- poprawia kondycję sierści



75% OLEJ RZEPAKOWY

20% OLEJ LNIANY

5% OLEJ DYNIOWY



250 ml



Uzupelnij dietę

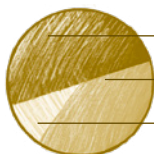


Olej z łososia i lnu

Nierafinowany olej z łososia + olej lniany

Lśniaca sierść

- pomaga utrzymać piękną i błyszczącą sierść
- łagodzi problemy z łuszczeniem i wysuszeniem się skóry
- łagodzi podrażnienia skóry



Olej z łososia

Czysty, stuprocentowy, nierafinowany olej z łososia

Wzmocniona odporność

- poprawia wygląd skóry i sierści
- wspiera stymulację układu immunologicznego
- pomaga łagodzić symptomy przeziębienia i alergii

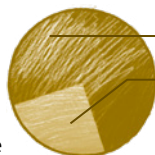


Olej z lnu i ostropestu

Nierafinowany, tłoczony na zimno olej z lnu i ostropestu

Wrażliwa skóra

- pomaga wzmacniać nieprzepuszczalność bariery skórnej
- pomaga łagodzić podrażnienia skórne
- wpływa korzystnie na połysk włosów



Dawkowanie



TropiDog Super Premium

Junior małe rasy
jagnięcina, łosoś i jajka



Masa ciała szczenięcia (kg)	Zalecana dzienna dawka karmy (g)
0,5 – 2	15 – 20 g na każdy 1 kg masy ciała psa
2 – 4	45 – 80
4 – 6	70 – 100
6 – 8	90 – 125
8 – 10	115 – 160

TropiDog Super Premium

Junior średnie i duże rasy
indyk, łosoś i jajka



Masa ciała szczenięcia (kg)	Zalecana dzienna dawka karmy (g)
< 10	Ok. 12 g na każdy 1 kg masy ciała psa
10 – 15	120 – 200
15 – 20	180 – 250
20 – 25	230 – 300
25 – 30	280 – 340
30 – 35	320 – 370
35 – 40	350 – 400
> 40	100 g na każde 10 kg masy ciała psa

TropiDog Super Premium

Dorośle psy małe rasy
jagnięcina, łosoś i ryż



Masa ciała psa (kg)	Zalecana dzienna dawka karmy (g)
2 – 4	45 – 70
4 – 6	60 – 85
6 – 8	75 – 110
8 – 10	100 – 125

Dorośle psy średnie i duże rasy
kurczak i łosoś



Masa ciała psa (kg)	Zalecana dzienna dawka karmy (g)
< 10	80 – 140
10 – 15	140 – 200
15 – 20	200 – 250
20 – 30	250 – 350
30 – 40	350 – 440
40 – 50	440 – 530
50 – 60	530 – 620
60 – 70	620 – 700
> 70	90 – 100 g / 10 kg

Dorośle psy średnie i duże rasy
bogata w jagnięcinę, z ryżem



Masa ciała psa (kg)	Zalecana dzienna dawka karmy (g)
15 – 20	210 – 280
20 – 25	280 – 350
25 – 30	350 – 420
30 – 35	420 – 470
35 – 40	470 – 520
40 – 45	520 – 550

Junior małe i średnie rasy
bogata w indyka, z ryżem



Zalecana dzienna dawka karmy (g)					
Aktualna waga szczenięcia (kg)	Wiek szczenięcia				
	2 – 3 miesiące	3 – 4 miesiące	5 – 6 miesięcy	7 – 9 miesięcy	10 – 12 miesięcy
0,5 – 2,5	35 – 110	30 – 100	25 – 90	20 – 80	TropiDog Adult
2,5 – 5	110 – 185	100 – 170	90 – 155	75 – 125	TropiDog Adult
5 – 7,5	185 – 250	170 – 230	130 – 210	110 – 170	TropiDog Adult
7,5 – 10	250 – 310	210 – 305	180 – 260	160 – 210	TropiDog Adult
10 – 15		260 – 350	220 – 320	200 – 280	TropiDog Adult
15 – 25		420 – 620	350 – 580	280 – 520	250 – 400

Zywnienie w okresie ciąży: 20-35 g karmy / 1 kg masy ciała. Zywnienie w okresie laktacji: 35-65 g karmy / 1 kg masy ciała.

Junior duże rasy

bogata w indyka, z ryżem



Zalecana dzienna dawka karmy (g)						
Aktualna waga szczenięcia (kg)	Wiek szczenięcia					
	2–5 miesięcy	5–8 miesięcy	8–10 miesięcy	10–12 miesięcy	12–14 miesięcy	14–15 miesięcy
5–15	180–435	160–360				
15–25	420–640	360–535	285–430	250–425	250–415	240–400
25–30	640–730	520–610	420–500	380–480	420–460	400–440
30–40				430–610	410–580	440–550

Żywnienie w okresie ciąży: 20-30 g karmy / 1 kg masy ciała. Żywnienie w okresie laktacji: 35-50 g karmy / 1 kg masy ciała.

Dorośle psy małe rasy

Zmieniaj smak + bogata w wołowinę, z ryżem



Masa ciała psa (kg)	Zalecana dzienna dawka karmy (g)
2–4	45–70
4–6	60–85
6–8	75–110
8–10	100–125

Dorośle psy małe rasy

bogata w łosoś, z ryżem



Masa ciała psa (kg)	Zalecana dzienna dawka karmy (g)
2–4	50–80
4–6	80–110
6–8	110–130
8–10	130–155

Dorośle psy średnie i duże rasy

Zmieniaj smak + bogata w wołowinę, z ryżem



Masa ciała psa (kg)	Zalecana dzienna dawka karmy (g)
10–15	140–200
15–20	200–250
20–30	250–350
30–40	350–440
40–50	440–530

TropiDog Premium

Dorośle psy średnie i duże rasy
bogata w łosoś, z ryżem



Masa ciała psa (kg)	Zalecana dzienna dawka karmy (g)
10 – 15	160 – 225
15 – 20	225 – 280
20 – 30	280 – 380
30 – 40	380 – 465
40 – 50	465 – 550

TropiDog Premium

Dorośle psy średnie i duże rasy
Zmieniaj smak + bogata w królika



Masa ciała psa (kg)	Zalecana dzienna dawka karmy (g)
10 – 15	171 – 231
15 – 20	231 – 287
20 – 30	287 – 389
30 – 40	389 – 483
40 – 50	483 – 571

TropiDog Premium

Dorośle psy małe rasy
bogata w królika



Masa ciała psa (kg)	Zalecana dzienna dawka karmy (g)
2 – 4	50 – 84
4 – 6	84 – 114
6 – 8	114 – 142
8 – 10	142 – 167

Senior wszystkie rasy
bogata w indyka, z ryżem



Masa ciała psa (kg)	Zalecana dzienna dawka karmy (g)
2 – 4	45 – 75
4 – 6	75 – 100
6 – 8	100 – 130
8 – 10	130 – 150
10 – 15	150 – 200
15 – 20	200 – 250
20 – 30	250 – 340
30 – 40	340 – 425
40 – 50	425 – 500

Dorośle psy *Light/Sterilised* wszystkie rasy
z wysoką zawartością kurczaka, z ryżem



Masa ciała psa (kg)	Zalecana dzienna dawka karmy dla redukcji masy ciała (g)	Zalecana dzienna dawka karmy dla utrzymania masy ciała (g)
2 – 4	35 – 60	50 – 85
4 – 6	60 – 80	85 – 100
6 – 8	80 – 100	100 – 120
8 – 10	100 – 120	120 – 145
10 – 15	120 – 160	145 – 195
15 – 20	160 – 200	195 – 240
20 – 30	200 – 270	240 – 330
30 – 40	270 – 340	330 – 405
40 – 50	340 – 400	405 – 480



TropiDog[®]
radzi

PORADY ● CIEKAWOSTKI ● WYWIADY

Subskrybuj nasz kanał!

 **YouTube** /TropiDog

Adres Twojego sklepu:



TropiDog[®]
www.tropidog.pl

ZNAJDŹ NAS NA:   

TROPICAL Tadeusz Ogrodnik, ul. Opolska 25, PL 41-500 Chorzów